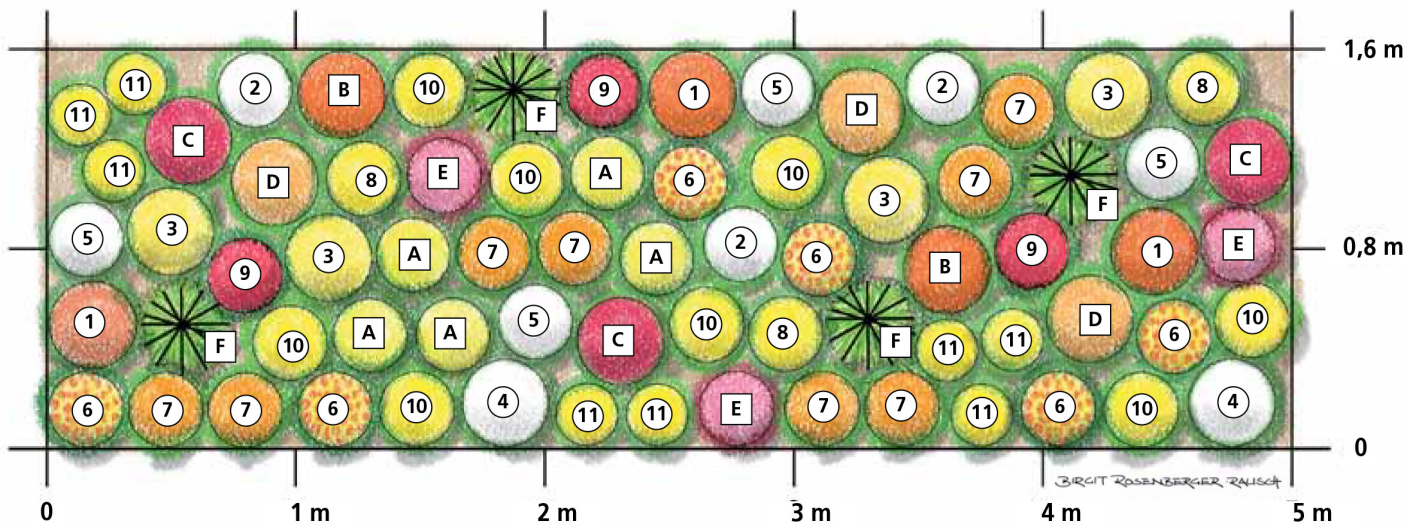
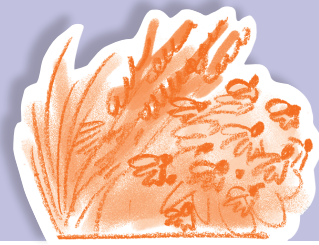


# Meisterbeet Energy

... mit Stauden vom Profi geplant



Sie wollen mit Stauden ein Beet gestalten?  
Es soll aussehen wie vom Profi?  
Wir haben die Lösung:

## Meisterbeet - vom Profi geplant

Beim Pflanzen eines Staudenbeetes ist es nicht nur wichtig, die schönsten Pflanzen auszusuchen, sondern solche, die am besten zu Ihrem Garten und zur Lage des Beetes passen.

Unser Meisterbeet »Energy« hat die renommierte **Gartenplanerin Birgit Rosenberger-Rausch** gestaltet. Verwobene und formreiche Strukturen für trockene Standorte. Eine Mulchschicht aus Kies und einzelne größere Steine kommen besonders gut zur Geltung. Von der Planung bis zur Düngung führt Sie das Meisterbeet Schritt für Schritt zum blühenden Erfolg.



Standort: volle Sonne,  
eher trockener Boden

### Staudenbeet

Bez.	Name	Stückzahl für 8 m <sup>2</sup>
------	------	--------------------------------

#### Gerüststauden

A	Asphodeline lutea Junkerlilie	5
B	Euphorbia griffithii 'Fireglow' Himalaya-Wolfsmilch	2
C	Hemerocallis x cult., rot Taglilie	3
D	Kniphofia uvaria Fackellilie	3
E	Sedum telephium, rotlaubig Hohe Fetthenne	3
F	Stipa tenuissima Zartes Federgras	4

#### Begleitstauden

1	Achillea filipendulina 'Walter Funcke' Hohe Schafgarbe	3
2	Anaphalis triplinervis Perlkörbchen	3
3	Aster linosyris Goldhaar-Aster	4
4	Aster ericoides var. pansus 'Snowflurry' Teppich-Aster	2
5	Filipendula vulgaris Kleines Mädesüß	4
6	Gaillardia x grandiflora 'Kobold' Kokardenblume	6
7	Helianthemum Hybr. 'Braungold' Sonnenröschen	8
8	Oenothera tetragona Nachtkerze	3
9	Potentilla atrosanguinea Blutrotblühendes Fingerkraut	3
10	Potentilla neumanniana Frühlings-Fingerkraut	8
11	Sedum floriferum 'Weihenstephaner Gold' Reichblühendes Fettblatt	8

# Pflanzenporträts **Energy**



*Asphodeline lutea*  
*Junkerkilie*

Blüthenhöhe: 80-100 cm  
Blütezeit: Mai-Juni



*Euphorbia griffithii*  
*'Fireglow'*  
*Himalaya-Wolfsmilch*

Blüthenhöhe: 60-80 cm  
Blütezeit: Mai-Juni



*Hemerocallis x cult., rot*  
*Tagilie*

Blüthenhöhe: 60-80 cm  
Blütezeit: Aug-Sept



*Kniphofia uvaria*  
*Fackellilie*

Blüthenhöhe: 90 cm  
Blütezeit: Juli-Sept



*Sedum telephium, rotlaubig*  
*Hohe Fetthenne*

Blüthenhöhe: 30-50 cm  
Blütezeit: Aug-Sept



*Stipa tenuissima*  
*Zartes Federgras*

Blüthenhöhe: 100-120 cm  
Blütezeit: Sept-Okt



*Achillea filipendulina*  
*'Walter Funcke'*  
*Hohe Schafgarbe*

Blüthenhöhe: 60-80 cm  
Blütezeit: Juni-Sept, R\*



*Anaphalis triplinervis*  
*Perlkörbchen*

Blüthenhöhe: 20 cm  
Blütezeit: Juni-Sept



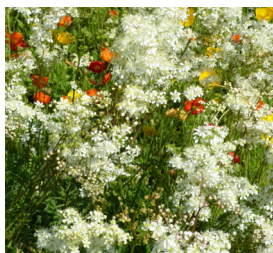
*Aster linosyris*  
*Goldhaar-Aster*

Blüthenhöhe: 40-60 cm  
Blütezeit: Juli-Okt



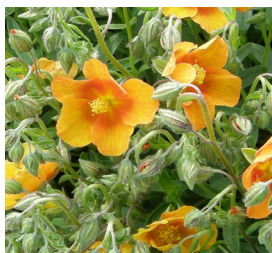
*Aster ericoides var. pansus*  
*'Snowflurry'*  
*Teppich-Aster*

Blüthenhöhe: 15 cm  
Blütezeit: Sept-Okt



*Filipendula vulgaris*  
*Kleines Mädesüß*

Blüthenhöhe: 40-60 cm  
Blütezeit: Juni-Juli



*Helianthemum Hybr. 'Braungold'*  
*Sonnentröschen*

Blüthenhöhe: 15 cm  
Blütezeit: Mai-Juli



*Oenothera tetragona*  
*Nachtkerze*

Blüthenhöhe: 50-70 cm  
Blütezeit: Juni-Aug, R\*



*Potentilla atrosanguinea*  
*Fingerkraut*

Blüthenhöhe: 40 cm  
Blütezeit: Juni-Juli



*Sedum flor. 'Weihenstephaner Gold'*  
*Fettblatt*

Blüthenhöhe: 15 cm  
Blütezeit: Juni-Juli

## Schritt für Schritt zum Meisterbeet

### Auswahl der Beetvariante

Wie groß ist mein Beet?  
Wieviel Sonne bekommt mein Beet?  
Diese Beetvariante ist für vollsonnige Standorte mit gutem Wasserabzug.

### Bodenvorbereitung

Tiefgründig umgraben, auf durchlässigen Boden achten (ggf. Sand einarbeiten).

### Pflanzenauswahl

Planvorschlag auf tatsächliche Beetgröße anpassen. **Tipp:** Blütezeit durch passende Zwiebelpflanzen ergänzen.

### Pflanzung

Auslegen der Gerüststauden  
Begleitstauden dazu gruppieren.  
Ausstopfen und pflanzen – Pflanztiefe wie Topfballen.

### Bewässerung

Gut angießen. Im Pflanzjahr regelmäßig und durchdringend gießen! **Tipp:** Nur bei anhaltender Trockenheit auch in den Folgejahren wässern.

### Düngung/Pflege

Ende März organisch-mineralische Voll-  
dünger streuen. Fläche mit Kies oder  
Splitt max. 5 cm abmulchen.  
Keinen Rindenumus verwenden!

Ihr Ansprechpartner