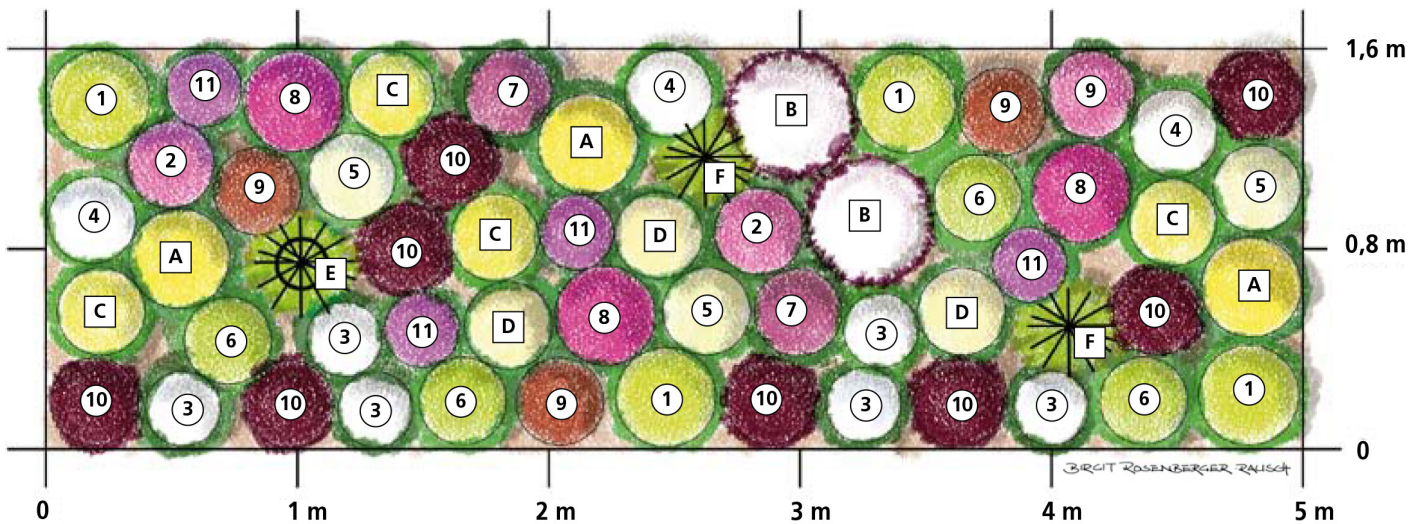
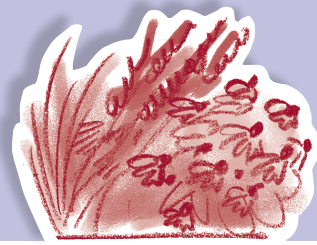


Meisterbeet Kontraste

... mit Stauden vom Profi geplant



Sie wollen mit Stauden ein Beet gestalten?
Es soll aussehen wie vom Profi?
Wir haben die Lösung:

Meisterbeet - vom Profi geplant

Beim Pflanzen eines Staudenbeetes ist es nicht nur wichtig, die schönsten Pflanzen auszusuchen, sondern solche, die am besten zu Ihrem Garten und zur Lage des Beetes passen.

Unser Meisterbeet »Kontraste« hat die renommierte **Gartenplanerin Birgit Rosenberger-Rausch** gestaltet. Starke Farbkontraste in Rot, Gelb, Magenta und Weiß erzeugen von April bis Oktober Spannung in Ihrem Garten. Ein leuchtendes Farbspiel für Ihr Halbschattenbeet. Von der Planung bis zur Düngung führt Sie das Meisterbeet Schritt für Schritt zum blühenden Erfolg.



Standort: lichter
Schatten, Gehölzrand

Staudenbeet

Bez. Name

Stückzahl
für 8 m²

Gerüststauden

A	Buphthalmum salicifolium Goldmargerite	3
B	Cimicifuga simplex 'Brunette' September-Silberkerze	2
C	Hemerocallis x cult., gelb Taglilie	4
D	Hemerocallis x cult., weiß Taglilie	3
E	Molinia caerulea 'Variegata' Gestreiftes Pfeifengras	1
F	Carex morrowii 'Variegata' Weißgestreifte Japan-Segge	2

Begleitstauden

①	Alchemilla mollis Frauenmantel	4
②	Anemone x japonica, rot Japan-Herbst-Anemone	3
③	Anemone sylvestris Großes Wald-Windröschen	6
④	Campanula persicifolia 'Grandiflora Alba' Pfirsichbl. Glockenblume	3
⑤	Digitalis grandiflora Großblütiger Fingerhut	3
⑥	Euphorbia amygdaloides 'Purpurea' Purpur-Mandel-Wolfsmilch	4
⑦	Geranium phaeum 'Samobor' Storchschnabel	2
⑧	Geranium wallichianum 'Pink Penny' Storchschnabel	3
⑨	Heuchera x micrantha, rotlaubig Purpurglöckchen	3
⑩	Heuchera x micrantha, silbrig-rot Purpurglöckchen	8
⑪	Phlox divaricata Wald-Flammenblume	4

Pflanzenporträts **Kontraste**



Buphthalmum salicifolium
Goldmargerite

Blüthenhöhe: 50 cm
Blütezeit: Juni-Aug., R*



Cimicifuga simplex 'Brunette'
Silberkerze

Blüthenhöhe: 150 cm
Blütezeit: Sept-Okt



Hemerocallis x cult., gelb
Taglilie

Blüthenhöhe: 70 cm
Blütezeit: Juni-Sept



Hemerocallis x cult., weiß
Taglilie

Blüthenhöhe: 60 cm
Blütezeit: Juni-Sept



Molinia caerulea 'Variegata'
Pfeifengras

Blüthenhöhe: 50 cm
Blütezeit: Aug-Sept



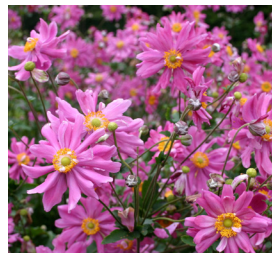
Carex morrowii 'Variegata'
Japan-Segge

Blüthenhöhe: 40 cm
Blütezeit: Juni-Juli



Alchemilla mollis
Frauenmantel

Blüthenhöhe: 30 cm
Blütezeit: Juni-Juli



Anemone x japonica, rot
Herbst-Anemone

Blüthenhöhe: 60 cm
Blütezeit: Aug-Okt



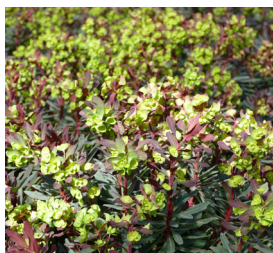
Anemone sylvestris
Wald-Windröschen

Blüthenhöhe: 20 cm
Blütezeit: Mai-Juni



Digitalis grandiflora
Fingerhut

Blüthenhöhe: 80 cm
Blütezeit: Juni-Aug



Euphorbia amygdaloides 'Purpurea'
Mandel-Wolfsmilch

Blüthenhöhe: 50 cm
Blütezeit: April-Juni



Geranium phaeum 'Samobor'
Storchschnabel

Blüthenhöhe: 50 cm
Blütezeit: Juni-Juli



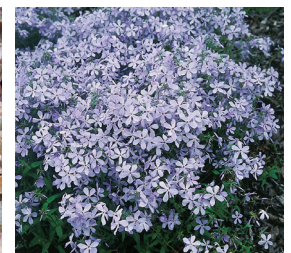
Geranium wallichianum 'Pink Penny'
Storchschnabel

Blüthenhöhe: 30-35 cm
Blütezeit: Juni-Sept



Heuchera x micrantha, rotlaubig
Purpurglöckchen

Blüthenhöhe: 20 cm
Blütezeit: Juli-Aug



Phlox divaricata
Wald-Flammenblume

Blüthenhöhe: 25-30 cm
Blütezeit: Mai-Juni

Schritt für Schritt zum Meisterbeet

Auswahl der Beetvariante

Wie groß ist mein Beet?
Wieviel Sonne bekommt mein Beet?
Diese Beetvariante ist für sonnige bis halbschattige Flächen geeignet. Ideal am Gehölzrand.

Bodenvorbereitung

Tiefgründig umgraben, auf guten Gartenboden achten.

Pflanzenauswahl

Planvorschlag auf tatsächliche Beetgröße anpassen. Tipp: Blütezeit durch passende Zwiebelpflanzen ergänzen.

Pflanzung

Auslegen der Gerüststauden
Begleitstauden dazu gruppieren.
Austopfen und pflanzen – Pflanztiefe wie Topfballen.

Bewässerung

Gut angießen. Im Pflanzjahr regelmäßig und durchdringend gießen!

Tipp: Bei anhaltender Trockenheit auch in den Folgejahren durchdringend wässern.

Düngung/Pflege

Ende März organisch-mineralische Voll-dünger streuen. Zu Beginn und alle drei Jahre mit Rindenumus max. 5 cm abmulchen. Geranium und Alchemilla nach der Blüte bodennah zurückschneiden, treiben wieder durch.

Ihr Ansprechpartner