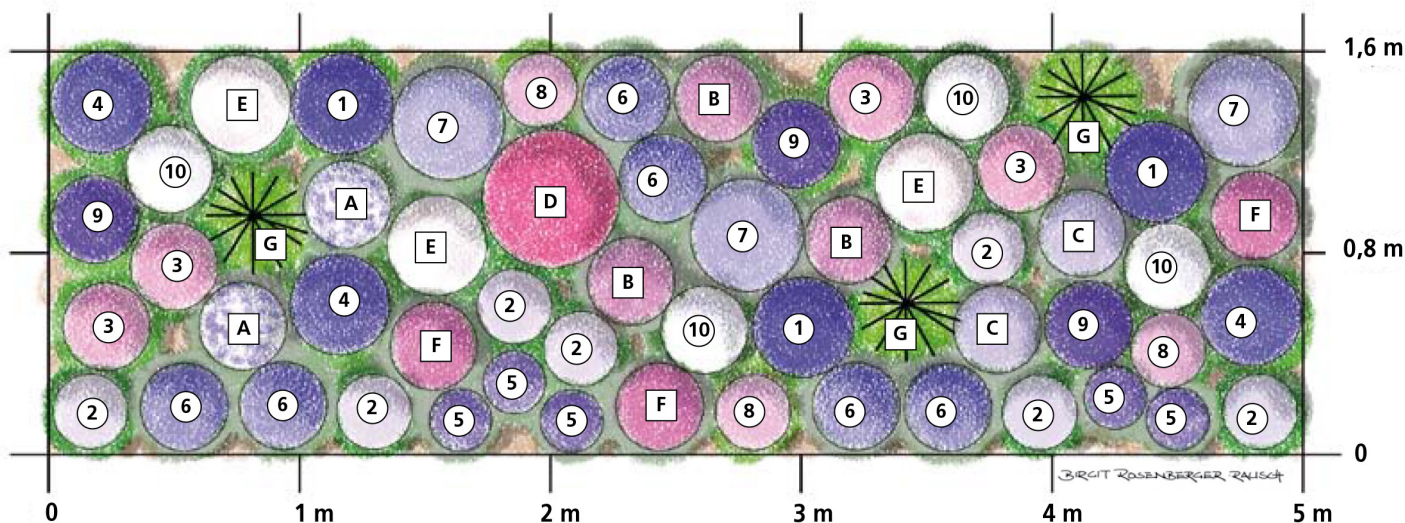
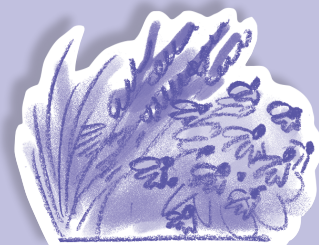


Meisterbeet Aquarell

... mit Stauden vom Profi geplant



Sie wollen mit Stauden ein Beet gestalten?
Es soll aussehen wie vom Profi?
Wir haben die Lösung:

Meisterbeet – vom Profi geplant

Beim Pflanzen eines Staudenbeetes ist es nicht nur wichtig, die schönsten Pflanzen auszusuchen, sondern solche, die am besten zu Ihrem Garten und zur Lage des Beetes passen.

Unser Meisterbeet »Aquarell« hat die renommierte **Gartenplanerin Birgit Rosenberger-Rausch** gestaltet. Verschiedene Blautöne, Purpurrosa und Weiß bestimmen die Pflanzenauswahl für Ihren trockenen Standort. Von der Planung bis zur Düngung führt Sie das Meisterbeet Schritt für Schritt zum blühenden Erfolg.



Standort: volle Sonne,
heiß und trocken

Staudenbeet

Bez.	Name	Stückzahl für 8 m ²
------	------	--------------------------------

Gerüststauden

A	Iris Barbata-Elatior, dunkelviolett Hohe Bartschwertlilie	2
B	Iris Barbata-Elatior, violettrosa Hohe Bartschwertlilie	3
C	Iris Barbata-Elatior, hellblau Hohe Bartschwertlilie	2
D	Lavatera x olbia 'Burgundy Wine' Busch-Malve	1
E	Papaver orientale, weiß Orientalischer Mohn	3
F	Sedum spectabile Prächtiges Fettblatt	3
G	Pennisetum alopecuroides 'Hameln' Niedriges Lampenputzergras	3

Begleitstauden

①	Aster amellus Berg-Aster	3
②	Calamintha nepeta Steinquendel	7
③	Erigeron x Hybride, rosa Garten-Feinstrahlaster	4
④	Geranium wallichianum 'Rozanne' Dauerblühender Storchschnabel	3
⑤	Iris Barbata-Nana, blauviolett Zwergschwertlilie	5
⑥	Lavandula angustifolia 'Hidcote Blue' Tiefblauer Lavendel	6
⑦	Nepeta grandiflora 'Bramdean' Großblumige Katzenminze	3
⑧	Origanum laevigatum Blüten-Dost	3
⑨	Salvia nemorosa, violett Blüten-Salbei	3
⑩	Scabiosa caucasica 'Perfecta Alba' Garten-Scabiose	4

Pflanzenporträts Aquarell



Iris Barbata-Elatior,
dunkelviolett
Hohe Bartschwertlilie

Blüthenhöhe: 70 cm
Blütezeit: Mai-Juni



Iris Barbata-Elatior,
violettrosa
Hohe Bartschwertlilie

Blüthenhöhe: 80 cm
Blütezeit: Mai-Juni



Iris Barbata-Elatior,
hellblau
Hohe Bartschwertlilie

Blüthenhöhe: 80 cm
Blütezeit: Mai-Juni



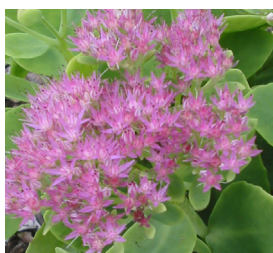
Lavatera x olbia
'Burgundy Wine'
Busch-Malve

Blüthenhöhe: 120-150 cm
Blütezeit: Juli-Okt, R*



Papaver orientale,
weiß
Orientalischer Mohn

Blüthenhöhe: 80 cm
Blütezeit: Mai-Juni



Sedum spectabile
Prächtiges Fettblatt

Blüthenhöhe: 30-40 cm
Blütezeit: Aug-Sept



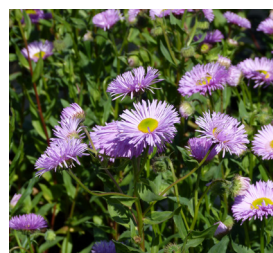
Pennisetum alopecuroides
'Hameln'
Lampenputzergas

Blüthenhöhe: 60 cm
Blütezeit: Juli-Okt



Aster amellus
Berg-Aster

Blüthenhöhe: 40-50 cm
Blütezeit: Aug-Sept



Erigeron x Hybride,
rosa
Feinstrahlaster

Blüthenhöhe: 70 cm
Blütezeit: Juni-Aug, R*



Geranium wallichianum
'Rozanne'
Storchschnabel

Blüthenhöhe: 40-50 cm
Blütezeit: Mai-Okt



Iris Barbata-Nana,
blauviolett
Zwergschwertlilie

Blüthenhöhe: 30 cm
Blütezeit: April-Mai



Lavandula angustifolia
'Hidcote Blue'
Tiefblauer Lavendel

Blüthenhöhe: 40 cm
Blütezeit: Juli-Aug



Nepeta grandiflora
'Bramdean'
Katzenminze

Blüthenhöhe: 60-90 cm
Blütezeit: Juni-Sept



Salvia nemorosa,
violett
Blüten-Salbei

Blüthenhöhe: 40 cm
Blütezeit: Juni-Sept, R*



Scabiosa caucasica
'Perfecta Alba'
Garten-Scabiose

Blüthenhöhe: 50 cm
Blütezeit: Juni-Sept, R*

Schritt für Schritt zum Meisterbeet

Auswahl der Beetvariante

Wie groß ist mein Beet?
Wieviel Sonne bekommt mein Beet?
Diese Beetvariante ist für vollsonnige, etwas trockenere Standorte geeignet und ist rundum begehbar.

Bodenvorbereitung

Tiefgründig umgraben, auf durchlässigen Boden achten (ggf. Sand einarbeiten).

Pflanzenauswahl

Planvorschlag auf tatsächliche Beetgröße anpassen. **Tipp:** Blütezeit durch passende Zwiebelpflanzen ergänzen.

Pflanzung

Auslegen der Gerüststauden
Begleitstauden dazu gruppieren.
Austopfen und pflanzen – Pflanztiefe wie Topfballen. **Tipp:** Iris-Rhizome nur wenig mit Erde bedecken.

Bewässerung

Gut angießen. Im Pflanzjahr regelmäßig und durchdringend gießen! **Tipp:** Bei anhaltender Trockenheit auch in den Folgejahren durchdringend wässern.

Düngung/Pflege

Ende März organisch-mineralische Voll-
dünger streuen. Fläche mit Splitt oder
Kies maximal 5 cm mulchen.
Keinen Rindenumus verwenden!

Ihr Ansprechpartner